



User Manual

Model: H70A3

Govee Outdoor Strip Light Pro

English	01
Deutsch	10
Français	19
Español	28
Italiano	37

READ AND SAVE THESE INSTRUCTIONS

Safety Instructions

- This product and control box are both rated as IP65. It can be used outdoors but cannot be immersed in water.
- The power adapter is rated as IP44. It can be used outdoors but cannot be rinsed or immersed in water.
- To prevent the strip light from falling down, ensure it is installed with both the adhesive tape and the clips.
- Tighten up the waterproof cap before using the light.
- Do not allow children to assemble and install this product.
- Avoid installing this product near major heat sources or other dangerous sources.
- Avoid using other non-standard adapters for this product.
- External dimmer cannot be used with this product.
- Use this product with the provided power adapter only.

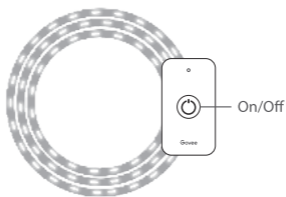
Introduction

Thanks for choosing the Govee Outdoor Strip Light Pro. This product supports app and voice control via Alexa and Google Assistant. RGBIC is Govee's latest lighting display technology. With an IP65 water-resistant rating, the strip light can safely bring you a colorful lighting experience.

What You Get

Item	Quantity
Strip Light	3
Power Adapter	1
User Manual	1

At a Glance



Press to turn on or off.
Press and hold for 5 seconds to reset.

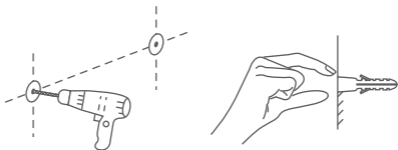
Installing Your Device

Before You Install

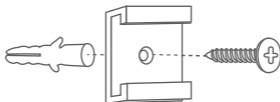
- ① Unpack the box and check all items listed in the packing list.
- ② Power on the strip light and check whether it lights up.

Installing Steps

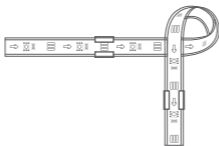
- ① Drill a hole in the wall for clip installation. Make sure the plastic anchor can fit in the hole firmly.



- ② Align the clip with the plastic anchor and attach it to the wall. Insert the screw into the hole and firmly secure it in the plastic anchor.



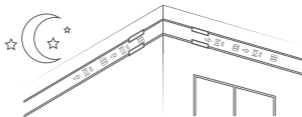
- ③ Wipe the surface of the wall to ensure it is dry and clean. Tear off the film on the 3M adhesive tape and stick the strip light onto the installing location. Press down on the strip light repeatedly to ensure it is firmly attached.



- ④ Remove the protective film on the control box to stick it to the chosen location.



- ⑤ Power on the strip light and begin using!



Pairing Your Light with Govee Home App

What You Need

- A Wi-Fi router supporting the 2.4GHz and 802.11 b/g/n bands. 5GHz is not supported.
- A smartphone or tablet running iOS 8.0 (or above) or Android 4.3 (or above).



- 1 Download Govee Home App from the App Store (iOS devices) or Google Play (Android devices).
- 2 Turn on the Bluetooth on your smartphone.
- 3 Open the app, tap the "+" icon in the top right corner and search for "H70A3".
- 4 Tap the device icon and follow the on-screen instructions to complete pairing.

Controlling the Light with Your Voice

1. Open the app, then tap the device icon to enter the details page.
2. Tap the settings icon in the top right corner.
3. Select User Guide and follow the on-screen instructions to control the device using your voice.

Specifications

Power Input (Adapter)	100-240VAC 50/60Hz
Power Input (Light)	36VDC 2A
Length	98.4ft / 30m
Waterproof	Strip Light: IP65 Control Box: IP65 Adapter: IP44
Light Displaying Technology	RGBIC
Color Temperature	2700K-6500K
Working Temperature	-20 to 40° C (-4° to 104°F)

Troubleshooting

- ① The adhesive tape is not strong enough.
Use the clips to secure the light firmly during installation.
- ② Cannot connect to Bluetooth.
 - a. Do not skip the Bluetooth connection steps in the app.
 - b. Ensure the Bluetooth on your smartphone has been turned on.
 - c. Your smartphone may be incompatible with Govee Home App.
Try using a different smartphone then reconnect.
 - d. Power the light and your smartphone's Bluetooth off then on, then try again.
 - e. Ensure that your smartphone is within 1m/3.28ft of the light when connecting.
 - f. Clear any obstructions that are between the light and your smartphone.
- ③ Some LED beads flicker./Some LED beads do not light up.
 - a. Apply any color in Color Mode to check if any DIY or Scene Mode is turned on.
 - b. Check whether the waterproof connector and nuts are fixed firmly.
 - c. Plug out the adapter port. Wait for 5 seconds and plug it back in.
- ④ For other issues
Please contact the Govee support team.
- ⑤ Cannot sync the light to the beat of my music.
 - a. Move the control box closer to the music source.
 - b. Clean the mic on the control box then try again.
- ⑥ Cannot connect to Wi-Fi.
 - a. Do not skip the Wi-Fi connection steps in the app.
 - b. 5GHz network is not supported. Please set the router to

- 2.4GHz and then reset it.
- c. Connect your smartphone to Wi-Fi and check whether the network works well.
 - d. Make sure you have entered the correct Wi-Fi name and password.
 - e. Change your Wi-Fi password to a brief one. 8 numbers and letters are suggested.
 - f. Connect your smartphone's hotspot to the lights and check whether the router works with the lights.
- ⑦ Cannot connect to Alexa or Google Assistant.
- a. Pull out every connective part of the lights and firmly reconnect them.
 - b. Reconnect your smartphone to Wi-Fi.
 - c. Plug out the adapter port and plug it back in.

Customer Service

 Warranty: 12-Month Limited Warranty

 Support: Lifetime Technical Support

 Email: support@govee.com

 Official Website: www.govee.com

 @Govee  @govee_official  @govee.official

 @Goveeofficial  @Govee.smarthome

LESEN SIE DIESE ANLEITUNG UND BEWAHREN SIE SIE AUF Sicherheitshinweise

- Sowohl dieses Produkt als auch das Steuergerät entsprechen der Schutzart IP65. Sie können im Freien verwendet werden, dürfen aber nicht in Wasser eingetaucht werden.
- Der Netzadapter entspricht der Schutzart IP44. Sie können im Freien verwendet werden, darf aber nicht abgespült oder in Wasser eingetaucht werden.
- Um zu verhindern, dass der Lichtstreifen herunterfällt, stellen Sie sicher, dass es sowohl mit dem Klebeband als auch mit den Clips befestigt ist.
- Ziehen Sie die wasserdichte Kappe fest, bevor Sie die Leuchte verwenden.
- Erlauben Sie Kindern nicht, dieses Produkt zusammenzubauen und zu installieren.
- Installieren Sie dieses Produkt nicht in der Nähe größerer Wärmequellen oder anderer Gefahrenquellen.
- Verwenden Sie keine anderen, nicht standardisierten Adapter für dieses Produkt.
- Externe Dimmer können mit diesem Produkt nicht verwendet werden.
- Verwenden Sie das Produkt nur mit dem mitgelieferten Netzadapter.

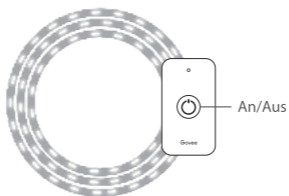
Einführung

Vielen Dank, dass Sie sich für das Govee Outdoor Strip Light Pro entschieden haben. Dieses Produkt unterstützt App- und Sprachsteuerung über Alexa und Google Assistant. RGBIC ist die neueste Beleuchtungs-Display-Technologie von Govee. Dank der Wasserdichtheitsklasse IP65 bietet dieser Lichtstreifen ein sicheres und farbenfrohes Beleuchtungserlebnis.

Lieferumfang

Artikel	Menge
Lichtstreifen	3
Netzadapter	1
Benutzerhandbuch	1

Auf einen Blick



Zum Ein- und Ausschalten drücken.
Zum Zurücksetzen 5 Sekunden lang gedrückt halten.

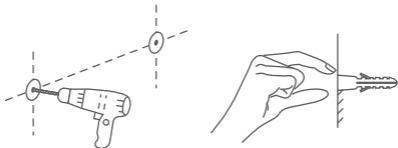
Installieren Ihres Geräts

Vor der Installation

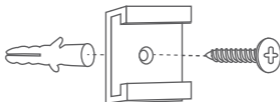
- ① Packen Sie den Karton aus und überprüfen Sie **alle** in der Packliste aufgeführten Artikel.
- ② Schalten Sie den Lichtstreifen ein und prüfen Sie, ob er **leuchtet**.

Installationsschritte

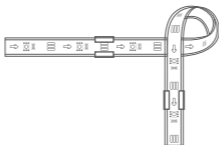
- ① Bohren Sie ein Loch in die Wand, um die Clips zu installieren. Stellen Sie sicher, dass der Kunststoffdübel fest in das Loch passt.



- ② Richten Sie den Clip mit dem Kunststoffdübel aus und befestigen Sie ihn an der Wand. Setzen Sie die Schraube in das Loch ein und befestigen Sie sie fest im Kunststoffdübel.



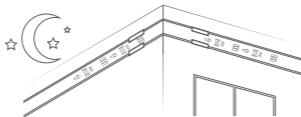
- ③ Wischen Sie die Oberfläche der Wand ab, um sicherzustellen, dass sie trocken und sauber ist. Reißen Sie die Folie auf dem 3M-Klebeband ab und kleben Sie den Lichtstreifen auf den Installationsort. Drücken Sie wiederholt auf den Lichtstreifen, um sicherzustellen, dass er fest angebracht ist.



- ④ Entfernen Sie die Schutzfolie vom Steuergerät und kleben Sie es an den gewünschten Ort.



- ⑤ Schalten Sie den Lichtstreifen ein und beginnen Sie mit der Nutzung!



Koppeln Sie Ihr Licht mit der Govee Home-App

Was Sie benötigen

- Ein WLAN-Router, der die 2.4-GHz- und 802.11 b/g/n-Bandbreiten unterstützt. 5 GHz wird nicht unterstützt.
- Ein Smartphone oder Tablet mit iOS 8.0 (oder höher) oder Android 4.3 (oder höher).



- 1 Laden Sie die Govee Home-App aus dem App Store (iOS-Geräte) oder Google Play (Android-Geräte) herunter.
- 2 Schalten Sie Bluetooth auf Ihrem Smartphone ein.
- 3 Öffnen Sie die App, tippen Sie auf das „+“-Symbol in der oberen rechten Ecke und suchen Sie nach „H70A3“.
- 4 Wählen Sie das Gerätesymbol und folgen Sie den Anweisungen auf dem Bildschirm, um die Kopplung abzuschließen.

Steuerung der Beleuchtung per Sprachbefehl

1. Öffnen Sie die App und tippen Sie dann auf das Gerätesymbol, um die Detailseite aufzurufen.
2. Tippen Sie auf das Einstellungssymbol oben rechts.
3. Wählen Sie „Benutzerhandbuch“ und befolgen Sie die Anweisungen auf dem Bildschirm, um das Gerät mit Ihrer Stimme zu steuern.

Technische Daten

Leistungsaufnahme (Adapter)	100–240 V AC 50 / 60 Hz
Stromeingang (Licht)	36 VDC 2 A
Länge	30 m / 98,4 FuB
Wasserdicht	Lichtstreifen: IP65 Steuergerät: IP65 Adapter: IP44
Lichtanzeigentechnologie	RGBIC
Farbtemperatur	2700K-6500K
Betriebstemperatur	-20 bis 40° C (-4° bis 104° F)

Problembehebung

- ① Das Klebeband ist nicht stark genug.
Verwenden Sie die Clips, um die Leuchte während der Installation sicher zu befestigen.
- ② Keine Verbindung mit Bluetooth möglich.
- Überspringen Sie nicht die Schritte zur Bluetooth-Verbindung in der App.
 - Vergewissern Sie sich, dass das Bluetooth auf Ihrem Smartphone eingeschaltet ist.
 - Ihr Smartphone ist möglicherweise nicht mit der Govee Home-App kompatibel. Versuchen Sie sich mit einem anderen Smartphone erneut zu verbinden.
 - Schalten Sie das Licht und das Bluetooth Ihres Smartphones aus und wieder ein und versuchen Sie es dann erneut.
 - Stellen Sie sicher, dass Ihr Smartphone während des Verbindungsaufbaus nicht weiter als 1 m von der Leuchte entfernt ist.
 - Beseitigen Sie alle Hindernisse, die sich zwischen dem Lichtstreifen und Ihrem Smartphone befinden.
- ③ Einige LED-Perlen flackern/einige LED-Perlen leuchten nicht.
- Wenden Sie eine beliebige Farbe im Farbmodus an, um zu prüfen, ob ein DIY- oder Szenen-Modus aktiviert ist.
 - Prüfen Sie, ob der wasserdichte Stecker und die Muttern fest sitzen.
 - Stecken Sie den Adapteranschluss aus. Warten Sie 5 Sekunden und stecken Sie ihn wieder ein.

④ Bei anderen Problemen

Bitte wenden Sie sich an das Govee-Supportteam.

⑤ Ich kann das Licht nicht mit dem Takt meiner Musik synchronisieren.

- a. Bringen Sie das Steuergerät näher an die Musikquelle.
- b. Reinigen Sie das Mikrofon am Steuergerät und versuchen Sie es erneut.

⑥ WLAN-Verbindung nicht möglich.

- a. Überspringen Sie nicht die Schritte zur WLAN-Verbindung in der App.
- b. Das 5GHz-Netz wird nicht unterstützt. Bitte stellen Sie den Router auf 2,4 GHz ein, und setzen ihn dann zurück.
- c. Verbinden Sie Ihr Smartphone mit dem WLAN und prüfen Sie, ob das Netzwerk gut funktioniert.
- d. Vergewissern Sie sich, dass Sie den richtigen WLAN-Namen und das richtige Passwort eingegeben haben.
- e. Ändern Sie Ihr WLAN-Passwort in ein kürzeres. Empfohlen werden 8 Zahlen und Buchstaben.
- f. Verbinden Sie den Hotspot Ihres Smartphones mit den Lichtern und prüfen Sie, ob der Router mit den Lichtern funktioniert.

⑦ Es kann keine Verbindung zu Alexa oder Google Assistant hergestellt werden.

- a. Ziehen Sie alle Verbindungsteile der Leuchten heraus und schließen Sie sie wieder fest an.
- b. Verbinden Sie Ihr Smartphone erneut mit dem WLAN.
- c. Ziehen Sie den Adapteranschluss heraus und stecken Sie ihn wieder ein.

Kundendienst

 Garantie: 12-monatige beschränkte Garantie

 Support: Lebenslange technische Unterstützung

 E-Mail: support@govee.com

 Offizielle Website: www.govee.com

 @Govee  @govee_official  @govee.official

 @Goveeofficial  @Govee.smarthome

LIRE ET SAUVEGARDER CES INSTRUCTIONS

Instructions de sécurité

- Ce produit et le boîtier de commande sont tous deux classés IP65. Il peut être utilisé à l'extérieur mais ne doit pas être immergé dans l'eau.
- L'adaptateur secteur est classé IP44. Il peut être utilisé à l'extérieur mais ne doit pas être lavé ni immergé dans l'eau.
- Afin d'éviter que la bande lumineuse quitte, assurez-vous qu'elle est installée à l'aide du ruban adhésif et des clips.
- Resserrez le capuchon étanche avant d'utiliser la lampe.
- Ne laissez pas les enfants assembler et installer ce produit.
- Évitez d'installer ce produit à proximité de sources de chaleur importantes ou d'autres sources dangereuses.
- Évitez d'utiliser d'autres adaptateurs non conventionnels pour ce produit.
- Le gradateur externe ne peut pas être utilisé avec ce produit.
- Utilisez ce produit uniquement avec l'adaptateur électrique offert.

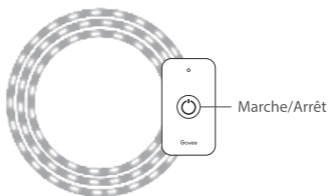
Introduction

Merci d'avoir choisi le Govee Outdoor Strip Light Pro. Ce produit prend en charge l'application et le contrôle vocal via Alexa et Google Assistant. RGBIC est la dernière technologie d'affichage de la lumière de Govee. Avec un indice de résistance à l'eau IP65, la bande lumineuse peut vous procurer en toute sécurité une expérience d'éclairage colorée.

Contenu du carton

Article	Quantité
Bande Lumineuse	3
Adaptateur secteur	1
Manuel d'utilisation	1

Présentation rapide du produit



Appuyez pour allumer ou éteindre.

Appuyez longtemps pendant 5 secondes pour réinitialiser.

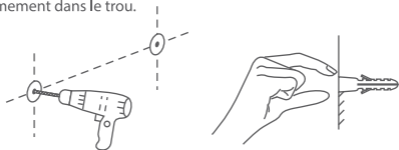
Installation de votre appareil

Avant l'installation

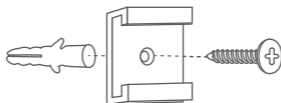
- ① Ouvrez la boîte et vérifiez tous les éléments répertoriés dans la liste de colisage.
- ② Allumez la bande lumineuse et vérifiez si elle fonctionne.

Étapes de l'installation

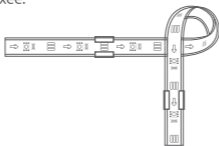
- ① Percez un trou dans le mur pour l'installation du clip. Assurez-vous que l'ancre en plastique peut s'insérer fermement dans le trou.



- ② Ajustez le clip avec l'ancrage en plastique et fixez-le au mur. Insérez la vis dans le trou et fixez-la fermement dans la cheville en plastique.



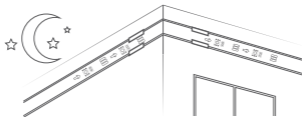
- ③ Nettoyez la surface du mur pour vous assurer qu'elle est sèche et propre. Déchirez le film sur le ruban adhésif 3M et collez la bande lumineuse sur la surface d'installation. Appuyez plusieurs fois sur la bande lumineuse afin de vous assurer qu'elle est bien fixée.



- ④ Retirez le film protecteur du boîtier de commande pour le coller à l'endroit choisi.



- ⑤ Allumez la bande lumineuse et commencez à l'utiliser !



Associez votre lampe à l'Application Govee Home

Ce dont vous avez besoin

- Un routeur Wi-Fi qui prend en charge les bandes 2,4 GHz et 802.11 b/g/n. La bande 5 GHz n'est pas prise en charge.
- Un smartphone ou une tablette fonctionnant sous iOS 8.0 (ou une version ultérieure) ou sous Android 4.3 (ou version ultérieure).



- 1 Téléchargez l'application Govee Home à partir de App Store (appareils iOS) ou Google Play (appareils Android).
- 2 Activez le Bluetooth sur votre smartphone.
- 3 Ouvrez l'application, appuyez sur l'icône « + » dans le coin supérieur droit et recherchez « H70A3 ».
- 4 Appuyez sur l'icône de l'appareil et suivez les instructions à l'écran pour terminer l'association.

Contrôlez la lumière avec votre voix

1. Ouvrez l'application, puis appuyez sur l'icône de l'appareil pour accéder à la page des détails.
2. Appuyez sur l'icône des paramètres dans le coin supérieur droit.
3. Sélectionnez « Manuel d'utilisation » et suivez les instructions à l'écran pour contrôler l'appareil à l'aide de votre voix.

Caractéristiques techniques

Alimentation (adaptateur)	100-240 VCA 50/60 Hz
Entrée d'alimentation (Lumière)	36VDC 2A
Longueur	98,4 pieds / 30m
Étanche	Bande Lumineuse : IP65 Boîtier de commande : IP65 Adaptateur : IP44
Technologie d'affichage de la lumière	RGBIC
Température de couleur	2700K-6500K
Température de fonctionnement	-20 à 40°C (-4° à 104°F)

Dépannage

① Le ruban adhésif n'est pas assez résistant.

Utilisez les clips pour fixer fermement la lumière lors de l'installation.

② Impossible de se connecter au Bluetooth.

- a. Ne sautez pas les étapes de connexion Bluetooth dans l'application.
- b. Assurez-vous que le Bluetooth de votre smartphone reste activé.
- c. Il est probable que votre smartphone soit incompatible avec Govee Home App. Essayez d'utiliser un autre smartphone, puis reconnectez-vous.
- d. Éteignez puis mettez en marche la lumière et le Bluetooth de votre smartphone, puis réessayez.
- e. Assurez-vous que votre smartphone se trouve à moins de 1 m/3,28 pieds de la lumière lors de la connexion.
- f. Dégagez tous les obstacles qui se trouvent entre la lumière et votre smartphone.

③ Certaines perles LED clignotent./d'autres ne s'allument pas.

- a. Appliquez n'importe quelle couleur en Mode couleur pour vérifier si le mode Bricolage ou Scène est activé.
- b. Vérifiez si le connecteur étanche et les écrous sont bien fixés.
- c. Débranchez le port de l'adaptateur. Patientez 5 secondes et rebranchez-le.

④ Pour les autres problèmes

Veillez contacter l'équipe d'assistance de Govee.

⑤ Impossible de synchroniser la lumière au rythme de ma musique.

- a. Rapprochez le boîtier de commande de la source de musique.
- b. Nettoyez le micro du boîtier de commande puis réessayez.

⑥ Impossible de se connecter au Wi-Fi.

- a. Ne sautez pas les étapes de connexion Wi-Fi dans l'application.
- b. Le réseau 5 GHz n'est pas pris en charge. Veuillez régler le routeur sur 2,4 GHz et le réinitialiser.
- c. Connectez votre smartphone au Wi-Fi et vérifiez si le réseau fonctionne bien.
- d. Assurez-vous que vous avez saisi le nom et le mot de passe Wi-Fi corrects.
- e. Remplacez votre mot de passe Wi-Fi par un mot de passe court. Nous vous suggérons 8 chiffres et lettres.
- f. Connectez le point d'accès de votre smartphone aux lumières et vérifiez si le routeur fonctionne avec celles-ci.

⑦ Impossible de se connecter à Alexa ou Google Assistant.

- a. Retirez tous les connecteurs de lampes et reconnectez-les fermement.
- b. Reconnectez votre smartphone au Wi-Fi.
- c. Débranchez le port de l'adaptateur et rebranchez-le.

Service clients



Garantie : Garantie limitée 12 mois



Assistance : Assistance technique à vie



E- mail : support@govee.com



Site Internet officiel : www.govee.com



[@Govee](https://www.youtube.com/@Govee)



[@govee_official](https://www.instagram.com/govee_official)



[@govee.official](https://www.tiktok.com/@govee.official)



[@Goveeofficial](https://twitter.com/Goveeofficial)



[@Govee.smarthome](https://www.facebook.com/Govee.smarthome)

LEA Y GUARDE ESTAS INSTRUCCIONES

Instrucciones de seguridad

- Este producto y la caja de control tienen el grado de protección de IP65. Se puede usar en exteriores, pero no se puede sumergir en agua.
- El adaptador de corriente tiene la clasificación IP44. Se puede usar al aire libre, pero no se puede enjuagar ni sumergir en agua.
- Para evitar que las tiras de luces se caigan, asegúrese de que esté instalada tanto con la cinta adhesiva como con los clips.
- Apriete la tapa impermeable antes de usar la luz.
- No permita que los niños ensamblen e instalen este producto.
- Evite instalar este producto cerca de fuentes de calor principales u otras fuentes peligrosas.
- Evite utilizar otros adaptadores no estándar para este producto.
- El atenuador externo no se puede usar con este producto.
- Utilice únicamente el producto con el adaptador de corriente proporcionado.

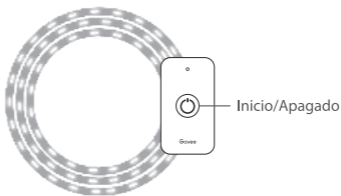
Introducción

Gracias por elegir Govee tiras de luces para exteriores Pro. Este producto admite el control de aplicaciones y de voz a través de Alexa y Asistente de Google. RGBIC es la tecnología lumínica más avanzada de Govee. Con una clasificación de resistencia al agua IP65, las tiras de luces pueden brindarle una experiencia de iluminación colorida de manera segura.

Lo que obtiene

Objeto	Cantidad
Tiras de luces	3
Adaptador de corriente	1
Manual del usuario	1

De un vistazo



Presione para encender o apagar.

Mantenga presionado durante 5 segundos para reiniciar.

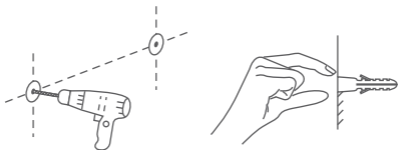
Instalación de su dispositivo

Antes de instalar

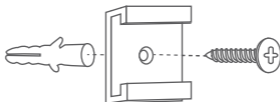
- ① Desembale el paquete y verifique todos los artículos enumerados en la lista de embalaje.
- ② Encienda la tira de luces y verifique si se enciende.

Pasos de instalación

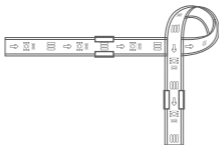
- ① Perfore un agujero en la pared para la instalación del clip. Asegúrese de que el anclaje de plástico pueda encajar firmemente en el orificio.



- ② Alinee el clip con el anclaje de plástico y fíjelo a la pared. Inserte el tornillo en el orificio y asegúrelo firmemente en el anclaje de plástico.



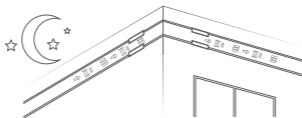
- ③ Limpie la superficie de la pared para asegurarse de que esté seca y limpia. Quite la película de la cinta adhesiva 3M y pegue la tira de luces en el lugar de instalación. Presione hacia abajo la tira de luces repetidamente para asegurarse de que esté firmemente sujeta.



- ④ Retire la película protectora de la caja de control para pegarla en el lugar elegido.



- ⑤ ¡Encienda la tira de luces y comience a usarla!



Emparejar su luz con la aplicación Govee Home

Lo que necesite

- Un rúter del Wi-Fi compatible con la banda de 2,4 GHz (802,11b/g/n). No es compatible con la red Wi-Fi de 5 GHz.
- Un smartphone o tableta con iOS 8.0 (o superior) o con Android 4.3 (o superior).



- 1 Descargue la aplicación Govee Home de App Store (dispositivos iOS) o de Google Play (dispositivos Android).
- 2 Active el Bluetooth de su smartphone.
- 3 Abra la aplicación, toque el ícono "+" en la esquina superior derecha y busque "H70A3".
- 4 Toque el ícono del dispositivo y siga las instrucciones en pantalla para completar el emparejamiento.

Controlar su tira de luces por voz

1. Abra la aplicación, luego toque el ícono del dispositivo para entrar en la página de detalles.
2. Toque el ícono de ajustes en la esquina superior derecha.
3. Seleccione Guía del usuario y siga las instrucciones en pantalla para controlar el dispositivo por su voz.

Especificaciones

Potencia absorbida (Adaptador)	100-240 V CA 50/60 Hz
Potencia absorbida (Luces)	36 V CC 2 A
Longitud	30 metros / 98,4 pies
Resistente al agua	Tiras de luces: IP65 Caja de control: IP65 Adaptador: IP44
Tecnología de visualización de luz	RGBIC
Temperatura de color	2700K-6500K
Temperatura de funcionamiento	-20°C a 40°C (-4°F a 104°F)

Resolución de problemas

① **La cinta adhesiva no tiene suficientemente alta adhesión.** Utilice los clips para asegurar la tira de luces firmemente durante la instalación.

② **No se puede conectar a Bluetooth.**

- No omita los pasos de conexión Bluetooth en la aplicación.
- Asegúrese de que el Bluetooth de su smartphone esté activado.
- Su smartphone puede ser incompatible con la aplicación Govee Home. Intente usar un smartphone diferente y luego vuelva a conectarse.
- Encienda la tira de luces. Apague y encienda el Bluetooth de su smartphone, luego vuelva a intentarlo.
- Asegúrese de que su smartphone esté dentro del rango de 1 m/3,28 pies de la tira de luces cuando se conecte.
- Despeje cualquier obstáculo que se encuentre entre la tira de luces y su smartphone.

③ **Algunas bolitas LED parpadean./Algunas bolitas LED no se iluminan.**


- Aplique cualquier color en el modo de color para verificar si algún modo de DIY o de escena está activado.
- Compruebe si el conector resistente al agua y las tuercas están fijados firmemente.
- Enchufe el puerto del adaptador. Espere 5 segundos y vuelva a enchufarlo.

④ **Para otros problemas**

Póngase en contacto con el equipo de apoyo de Govee.


- ⑤ **No puedo sincronizar las luces con el ritmo de mi música.**
- Mueva la caja de control más cerca de la fuente de música.
 - Limpie el micrófono de la caja de control inténtelo de nuevo.
- ⑥ **No se puede conectar a Wi-Fi.**
- No omita los pasos de conexión Wi-Fi en la aplicación.
 - No es compatible con la red Wi-Fi de 5 GHz. Ajuste el rúter a 2,4 GHz y luego reinícielo.
 - Conecte su smartphone a la red Wi-Fi y compruebe que la red funciona correctamente.
 - Asegúrese de haber introducido correctamente el nombre y la contraseña de Wi-Fi.
 - Cambie la contraseña de su Wi-Fi por una más sencilla. Se recomiendan utilizar 8 números y letras.
 - Conecte el punto de acceso de su smartphone a la tira de luces y verifique si el rúter funciona con la tira de luces.
- ⑦ **No se puede conectar con Alexa o Google Assistant.**
- Saque todas las partes conectivas de la tira de luces y luego vuelva a conectarlas firmemente.
 - Vuelva a conectar su smartphone a una red Wi-Fi.
 - Desconecte el puerto del adaptador y vuelva a enchufarlo.

Servicio de atención al cliente

 Garantía: Garantía limitada de 12 meses

 Asistencia: Asistencia técnica de por vida

 Correo electrónico: support@govee.com

 Web oficial: www.govee.com

 @Govee  @govee_official  @govee.official

 @Goveeofficial  @Govee.smarthome

LEGGERE E CONSERVARE QUESTE ISTRUZIONI

Istruzioni di sicurezza

- Questo prodotto e la centralina di controllo sono entrambi classificati IP65. Può essere utilizzato all'aperto ma non può essere immerso in acqua.
- L'alimentatore è classificato come IP44. Può essere utilizzato all'aperto ma non può essere risciacquato o immerso in acqua.
- Per evitare che la striscia luminosa cada, assicurarsi che sia installata sia con il nastro adesivo che con le clip.
- Stringere il cappuccio impermeabile prima di utilizzare la luce.
- Non consentire ai bambini di assemblare e installare questo prodotto.
- Evitare di installare questo prodotto vicino a grandi fonti di calore o altre fonti pericolose.
- Evitare di utilizzare altri adattatori non standard per questo prodotto.
- Il dimmer esterno non può essere utilizzato con questo prodotto.
- Utilizzare questo prodotto solo con l'alimentatore fornito.

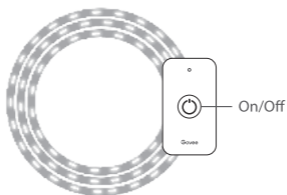
Introduzione

Grazie per aver scelto Govee Outdoor Strip Light Pro. Questo prodotto supporta app e controllo vocale tramite Alexa e Google Assistant. RGBIC è l'ultima tecnologia di visualizzazione dell'illuminazione di Govee. Con un grado di resistenza all'acqua IP65, la striscia luminosa può offrirti un'esperienza di illuminazione colorata in tutta sicurezza.

Contenuto

Articolo	Quantità
Striscia luminosa	3
Adattatore di alimentazione	1
Manuale utente	1

A prima vista



Premere per accendere o spegnere.
Tieni premuto per 5 secondi per ripristinare.

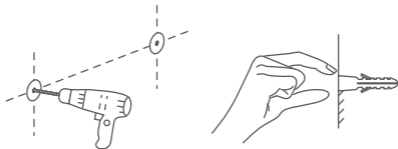
Installazione del dispositivo

Prima dell'installazione

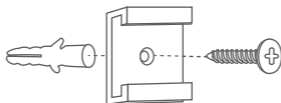
- ① Disimballare la scatola e controllare tutti gli elementi inclusi nell'elenco di imballaggio.
- ② Attivare la striscia luminosa e controlla rese si accende.

Procedura di installazione

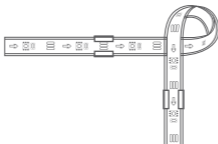
- ① Praticare un foro nel muro per l'installazione della clip. Assicurarsi che l'ancora di plastica possa inserirsi saldamente nel foro.



- ② Allineare la clip con l'ancora in plastica e fissarla alla parete. Inserire la vite nel foro e fissarla saldamente nel tassello di plastica.



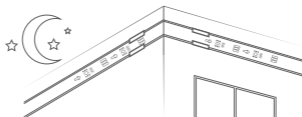
- ③ Pulire la superficie del muro per assicurarsi che sia asciutta e pulita. Strappare la pellicola sul nastro adesivo 3M e incollare la striscia luminosa sulla posizione di installazione. Premere ripetutamente la striscia luminosa per assicurarsi che sia fissata saldamente.



- ④ Rimuovere la pellicola protettiva sulla scatola di controllo per incollarla nella posizione scelta.



- ⑤ Accendere la striscia luminosa e iniziare a usarla!



Associare la luce con l'app Govee Home

Cosa serve

- Un router Wi-Fi che supporta le bande a 2,4 GHz e 802.11 b/g/n. La banda a 5 GHz non è supportata.
- Uno smartphone o tablet con iOS 8.0 (o versioni successive) o Android 4.3 (o versioni successive).



- 1 Scaricare l'app Govee Home dall'App Store (dispositivi iOS) o da Google Play (dispositivi Android).
- 2 Attivare il Bluetooth sullo smartphone.
- 3 Apri rel'app, toccare l'icona "+" nell'angolo in alto a destra e cercare "H70A3".
- 4 Toccare l'icona del dispositivo e seguire le istruzioni sullo schermo per completare l'associazione.

Controllare la luce con la tua voce

1. Aprire l'app, quindi toccare l'icona del dispositivo per accedere alla pagina dei dettagli.
2. Toccare l'icona delle impostazioni nell'angolo in alto a destra.
3. Selezionare Guida all'uso e seguire le istruzioni sullo schermo per controllare il dispositivo utilizzando la voce.

Specifiche

Ingresso alimentazione (adattatore)	100-240 V CA 50/60 Hz
Ingresso alimentazione (luce)	36 V CC 2 A
Lunghezza	98,4ft / 30m
Impermeabile	Striscia luminosa: IP65 Centralina di controllo: IP65 Adattatore: IP44
Tecnologia di illuminazione	RGBIC
Temperatura colore	2700K-6500K
Temperatura di lavoro	da -20 a 40°C (da -4° a 104°F)

Risoluzione dei problemi

① Il nastro adesivo non è abbastanza forte.

Utilizzare le clip per fissare saldamente la luce durante l'installazione.

② Impossibile connettersi al Bluetooth.

a. Non saltare i passaggi della connessione Bluetooth nell'app.

b. Assicurarsi che il Bluetooth sullo smartphone sia attivo.

c. Il tuo smartphone potrebbe non essere compatibile con l'app Govee Home. Cercare di utilizzare uno smartphone diverso.

d. Spegner e riaccendere la luce e il Bluetooth del tuo smartphone, quindi riprovare.

e. Assicurarsi che lo smartphone si trovi entro 1 m/3,28 piedi dalla luce durante la connessione.

f. Cancellare eventuali ostacoli che si trovano tra la luce e il tuo smartphone.

③ Alcuni LED lampeggiano./Alcuni LED non si accendono.

a. Applicare qualsiasi colore in Modalità colore per verificare se è attiva una modalità Fai da te o Scena.

b. Controllare se il connettore impermeabile e i dadi sono fissati saldamente.

c. Collegare la porta dell'adattatore. Attendere 5 secondi e ricollegarlo.

④ Per altri problemi

Si prega di contattare il team di supporto di Govee.

⑤ Impossibile sincronizzare la luce al ritmo della mia musica.

a. Avvicinare la centralina di controllo alla sorgente della musica.

b. Pulire il microfono sulla centralina di controllo, quindi riprovare.

⑥ Impossibile connettersi al Wi-Fi.

- a. Non saltare i passaggi della connessione Wi-Fi nell'app.
- b. La rete a 5 GHz non è supportata. Impostare il router su 2,4 GHz e quindi ripristinarlo.
- c. Collegare il tuo smartphone al Wi-Fi e controllare se la rete funziona bene.
- d. Assicurarsi di aver inserito il nome e la password Wi-Fi corretti.
- e. Cambiare la tua password Wi-Fi con una breve. Si consiglia di utilizzare 8 caratteri alfanumerici.
- f. Collegare l'hotspot del tuo smartphone alle luci e controllare se il router funziona con le luci.

⑦ Impossibile connettersi ad Alexa o Google Assistant.

- a. Estrarre tutte le parti connettive delle luci e ricollegarle saldamente.
- b. Riconnettere lo smartphone al Wi-Fi.
- c. Scollegare la porta dell'adattatore e ricollegarla.


Assistenza clienti

 Garanzia: Garanzia limitata di 12 mesi

 Assistenza: Assistenza tecnica a vita

 Email: support@govee.com

 Sito Web ufficiale: www.govee.com

 @Govee  @govee_official  @govee.official

 @Goveeofficial  @Govee.smarthome

Compliance Information

EU Compliance Statement:

Shenzhen Qianyan Technology LTD here by declares that this device is in compliance with the essential requirements and other relevant provisions of the Directive 2014/53/EU.

A copy of the EU Declaration of Conformity is available online at www.govee.com/

EU contact address:

  SUNRISE MOMENTS LIMITED
(E-mail: info@sunrisemoments.com)



1st Floor Newmarket House, Newmarket Square, The Coombe, Dublin 8, DUBLIN, Ireland, D08VAP9

EU-Compliance:

Hiermit erklärt Shenzhen Qianyan Technology LTD dass dieses Gerät den wesentlichen Anforderungen und anderen einschlägigen Bestimmungen der EU-Richtlinie 2014/53/EU entspricht.

Eine Kopie der EU-Konformitätserklärung finden Sie online auf www.govee.com/

Kontaktadresse innerhalb der EU:

  SUNRISE MOMENTS LIMITED
(E-mail: info@sunrisemoments.com)

1st Floor Newmarket House, Newmarket Square, The Coombe, Dublin 8, DUBLIN, Ireland, D08VAP9

Déclaration de conformité UE:

Par la présente, Shenzhen Qianyan Technology LTD déclare que cet appareil est conforme aux principales exigences et autres clauses pertinentes de la directive européenne 2014/53/EU.

Une copie de la déclaration de conformité UE est disponible sur le site www.govee.com/

Adresse de contact pour l'UE :

  SUNRISE MOMENTS LIMITED
(E-mail: info@sunrisemoments.com)


1st Floor Newmarket House, Newmarket Square, The Coombe, Dublin 8, DUBLIN, Ireland, D08VAP9

Declaración de cumplimiento UE:

Shenzhen Qianyan Technology LTD por la presente declara que este dispositivo cumple los requisitos básicos y el resto de provisiones relevantes de la Directiva 2014/53/EU.

Hay disponible online una copia de la Declaración de conformidad UE en www.govee.com/

Dirección de contacto de la UE:

  SUNRISE MOMENTS LIMITED
(E-mail: info@sunrisemoments.com)

1st Floor Newmarket House, Newmarket Square, The Coombe, Dublin 8, DUBLIN, Ireland, D08VAP9

Dichiarazione di conformità UE:

Shenzhen Qianyan Technology LTD dichiara che il presente dispositivo è conforme ai requisiti essenziali e alle altre disposizioni rilevanti della direttiva 2014/53/EU.

Una copia della dichiarazione di conformità UE è disponibile online all'indirizzo Web www.govee.com/

Indirizzo di contatto UE:

  SUNRISE MOMENTS LIMITED
(E-mail: info@sunrisemoments.com)

1st Floor Newmarket House, Newmarket Square, The Coombe, Dublin 8, DUBLIN, Ireland, D08VAP9

UK Compliance Statement:

Shenzhen Qianyan Technology LTD hereby declares that this device is in compliance with the essential requirements and other relevant provisions of the Radio Equipment Regulations 2017

A copy of the UK Declaration of Conformity is available online at www.govee.com/

	Bluetooth®	Wi-Fi
Operation Frequency (For Europe & UK only)	2402-2480MHz	2412-2472MHz
Output Power (For Europe & UK only)	<10dBm (E.I.R.P.)	<20dBm (E.I.R.P.)



Environmentally friendly disposal

Old electrical appliances must not be disposed of together with the residual waste, but have to be disposed of separately. The disposal at the communal collecting point via private persons is for free. The owner of old appliances is responsible to bring the appliances to these collecting points or to similar collection points. With this little personal effort, you contribute to recycle valuable raw materials and the treatment of toxic substances.

Umweltfreundliche Entsorgung

Elektro-Altgeräte dürfen nicht mit gewöhnlichem Abfall entsorgt werden und müssen separat entsorgt werden. Die Entsorgung an kommunalen Sammelstellen ist für Privatpersonen kostenlos. Die Eigentümer der Altgeräte sind für den Transport zu den Sammelstellen verantwortlich. Durch diesen geringen Aufwand können Sie zur Wiederverwertung von wertvollen Rohmaterialien beitragen und dafür sorgen, dass umweltschädliche und giftige Substanzen ordnungsgemäß unschädlich gemacht werden.

Mise au rebut écologique

Les appareils électriques usagés ne doivent pas être éliminés avec les déchets résiduels. Ils doivent être éliminés séparément. La mise au rebut au point de collecte municipal par l'intermédiaire de particuliers est gratuite. Il incombe au propriétaire des appareils usagés de les apporter à ces points de collecte ou à des points de collecte similaires. Avec ce petit effort personnel, vous contribuez au recyclage de matières premières précieuses et au traitement des substances toxiques.

Tratamiento de residuos responsable con el medio ambiente

Los aparatos eléctricos viejos no pueden desecharse junto con los residuos orgánicos, sino que deben ser desechados por separado. Existen puntos limpios donde los ciudadanos pueden

dejar estos aparatos gratis. El propietario de los aparatos viejos es responsable de llevarlos a estos puntos limpios o similares puntos de recogida. Con este pequeño esfuerzo estás contribuyendo a reciclar valiosas materias primas y al tratamiento de residuos tóxicos.

Smaltimento ecologico

I vecchi dispositivi elettrici non devono essere smaltiti insieme ai rifiuti residui, ma devono essere smaltiti separatamente. Lo smaltimento da parte di soggetti privati presso i punti di raccolta pubblici è gratis. È responsabilità del proprietario dei vecchi dispositivi portarli presso tali punti di raccolta o punti di raccolta analoghi. Grazie a questo piccolo impegno personale contribuirete al riciclo di materie prime preziose e al corretto trattamento di sostanze tossiche.

For ambient lighting only. Not for illumination.

This device uses a non-replaceable light source. When the light source reaches the end of its life cycle, this device should be replaced.

The light source or separate control gear is not intended for use in other applications.

Do not connect the rope light to the supply while it is in the packing or wound onto a reel;

Do not use the rope light when covered or recessed into a surface;

Do not open or cut the rope light.

To reduce the risk of strangulation, the flexible wiring connected to this luminaire shall be effectively fixed to the wall if the wiring is within arm's reach.

Nur für Ambientebeleuchtung. Nicht zur Beleuchtung.

Dieses Gerät verwendet eine nicht austauschbare Lichtquelle.

Wenn die Lichtquelle das Ende ihres Lebenszyklus erreicht, sollte dieses Gerät ersetzt werden.

Die Lichtquelle oder das separate Betriebsgerät sind nicht für andere Anwendungen bestimmt.

Schließen Sie die Lichterkette nicht an die Stromversorgung an,

während sie sich in der Verpackung befindet oder auf eine Rolle aufgewickelt ist;

Verwenden Sie die Lichterkette nicht, wenn sie abgedeckt oder verbeult ist.

Öffnen oder schneiden Sie die Lichterkette nicht.

Um die Gefahr einer Strangulierung zu verringern, muss die flexible Leitung, die an diese Leuchte angeschlossen ist, wirksam an der Wand befestigt werden, wenn sich die Leitung in Reichweite befindet.

Solo para iluminación de ambiente. No para la iluminación.

Este dispositivo utiliza una fuente de luz no reemplazable.

Cuando la fuente de luz llegue al final de su ciclo de vida, debe sustituir este dispositivo.

La fuente de luz o el equipo de control separado no está destinado a ser utilizado en otras aplicaciones.

No conecte la luz de cuerda al suministro mientras esté en el embalaje o enrollado en un rollo;

No utilice la luz de cuerda cuando esté cubierta o empotrada en una superficie;

No abra ni corte la luz de cuerda.

Para reducir el riesgo de estrangulamiento, el cableado flexible conectado a este sistema de iluminación debe fijarse de forma efectiva a la pared en caso de que se pueda alcanzar con los brazos.

Seulement pour un éclairage d'ambiance. Pas pour l'éclairage quotidien.

Cet appareil utilise une source lumineuse non remplaçable.

Lorsque la source lumineuse atteint la fin de son cycle de vie, cet appareil doit être remplacé.

La source lumineuse ou l'appareillage de commande séparé ne convient pas à d'autres applications.

Ne connectez pas le corde lumineux à l'alimentation lorsqu'il est dans l'emballage ou enroulé sur un enrouleur ;

N'utilisez pas le corde lumineux lorsqu'il est couvert ou encastré dans une surface ;

Ne pas ouvrir ou couper la corde lumineuse.

Pour réduire le risque de strangulation, le câblage flexible connecté à ce luminaire doit être fixé solidement au mur si le câblage est à portée de main.

Solo per l'illuminazione dell'atmosfera. Non per illuminare. Questo dispositivo utilizza una sorgente luminosa non sostituibile. Quando la sorgente luminosa raggiunge la fine del suo ciclo di vita, questo dispositivo deve essere sostituito. La sorgente luminosa o l'alimentatore separato non è destinato all'uso in altre applicazioni.

Non collegare la fune luminosa all'alimentazione mentre è nell'imballo o avvolta su una bobina;

Non utilizzare la fune luminosa quando è coperta o incassata in una superficie;

Non aprire o tagliare la luce della fune.

Per ridurre il rischio di strangolamento, il cablaggio flessibile collegato a questo apparecchio deve essere efficacemente fissato alla parete se il cablaggio è a portata di mano.

FCC and ISED Canada Statement

This device complies with Part 15 of the FCC Rules and Industry Canada licence-exempt RSS standard(s). Operation is subject to the following two conditions:

(1) This device may not cause harmful interference, and (2) This device must accept any interference received, including interference that may cause undesired operation.

Warning: Changes or modifications not expressly approved by the party responsible for compliance could void the user's authority to operate the equipment.

Le présent appareil est conforme aux CNR d'Industrie Canada applicables aux appareils radio exempts de licence.

L'exploitation est autorisée aux deux conditions suivantes :

- (1) l'appareil ne doit pas produire de brouillage, et
- (2) l'utilisateur de l'appareil doit accepter tout brouillage radioélectrique subi, même si le brouillage est susceptible d'en compromettre le fonctionnement."

NOTE: This equipment has been tested and found to comply with the limits for a Class B digital device, pursuant to Part 15 of the FCC Rules. These limits are designed to provide reasonable protection against harmful interference in a residential installation. This equipment generates uses and can radiate radio frequency energy and, if not installed and used in accordance with the instructions, may cause harmful interference to radio communications. However, there is no guarantee that interference will not occur in a particular installation. If this equipment does cause harmful interference to radio or television reception, which can be determined by turning the equipment off and on, the user is encouraged to try to correct the interference by one or more of the following measures:

1. Reorient or relocate the receiving antenna.
2. Increase the separation between the equipment and receiver.
3. Connect the equipment into an outlet on a circuit different from that to which the receiver is connected.
4. Consult the dealer or an experienced radio/TV technician for help.

FCC and IC Radiation Exposure Statement

This equipment complies with FCC and IC radiation exposure limits set forth for an uncontrolled environment. This

equipment should be installed and operated with minimum distance 20cm between the radiator & your body.

Lors de l'utilisation du produit, maintenez une distance de 20 cm du corps afin de vous conformer aux exigences en matière d'exposition RF.

This Class B digital apparatus complies with Canadian ICES-005.

Cet appareil numérique de la classe B est conforme à la norme NMB-005 du Canada.

Responsible party (this contact information is only for FCC matters) :

Name: GOVEE MOMENTS(US) TRADING LIMITED

Address: 2501 Chatham Rd Suite R Springfield IL 62704

Email: certification@govee.com

Contact information: <https://www.govee.com/support>

The Bluetooth® word mark and logos are registered trademarks owned by Bluetooth SIG, Inc. and any use of such marks by Shenzhen Qianyan Technology LTD is under license.

The trademark Govee have been authorised to Shenzhen Qianyan Technology LTD.

Copyright ©2021 Shenzhen Qianyan Technology LTD.

All Rights Reserved.



FR

Cet appareil
et ses accessoires
se recyclent

À DÉPOSER
EN MAGASIN



OU

À DÉPOSER
EN DÉCHÈTERIE



Points de collecte sur www.quefairedemesdechets.fr
Privilégiez la réparation ou le don de votre appareil !

PAP 22

Raccolta Carta



Govee Home App

For FAQs and more information,
please visit: www.govee.com